



Bülten

Balastlı İskeleler

Sayı : 15
Kasım 2021

a partner of **Layher** 
More Possibilities. The Scaffolding System.



Balastlı İskele Nedir?

Hareketli ve Asma İskelelerde Balast

Cephe İskelelerinde Balast

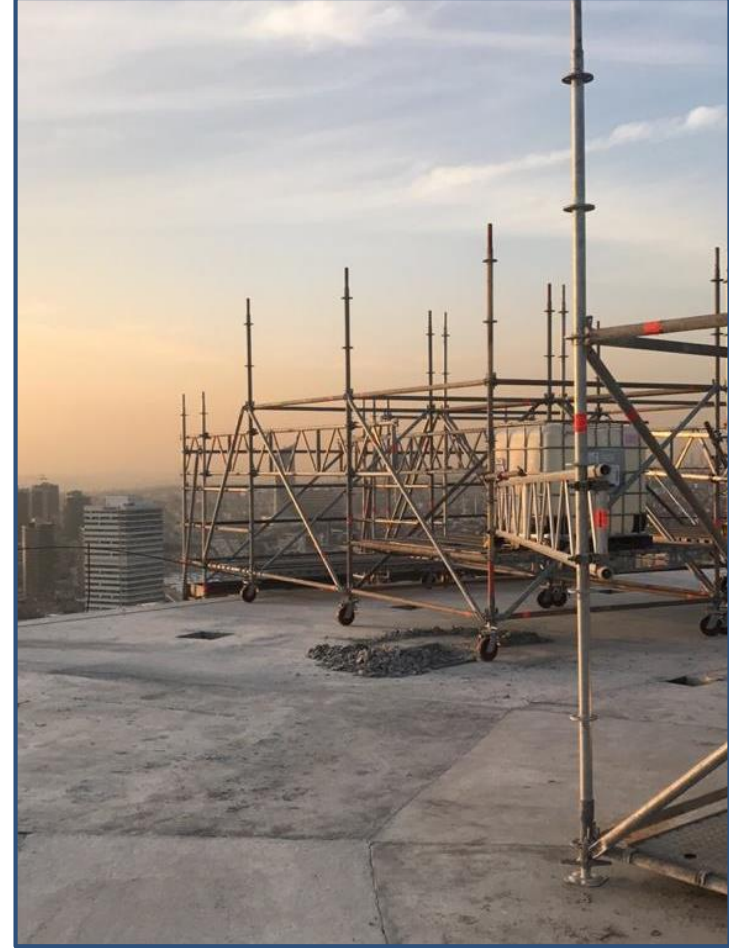
Balastlı iskele, kurulum alanının genişletilmesi mümkün olmayan sabitlemek amacıyla iskeleye ek modül yapılarak üzerine gerekli şartlara uygun yük bindirilen iskelelerdir.

İskelenin devrilmesini engelleyen uygulamalardan olan balast yükü, destek kulesi veya ankraj uygulamalarının yetersiz kaldığı durumlarda iskelenin stabilitesini sağlamak amacıyla tercih edilebilir.

Kuleler şiddetli rüzgâr etkisi altında kaldığında, ayak millerinin kaymasını engellemek için minimum ağırlık gereklidir ve balast miktarı hesaplanmalıdır.

Balast ağırlığı hesaplanırken, balastın yerleştirileceği platform ve yatay taşıyıcıların taşıma kapasiteleri de dikkate alınmalıdır.

Rüzgar yükü, iskelenin ve balastın kendi ağırlıkları nedeniyle iskelenin kurulduğu zeminin, dikmelerin veya yatay elemanların taşıma kapasitelerini aşıyorsa, iskele dikmeleri beton temele gömülebilir.

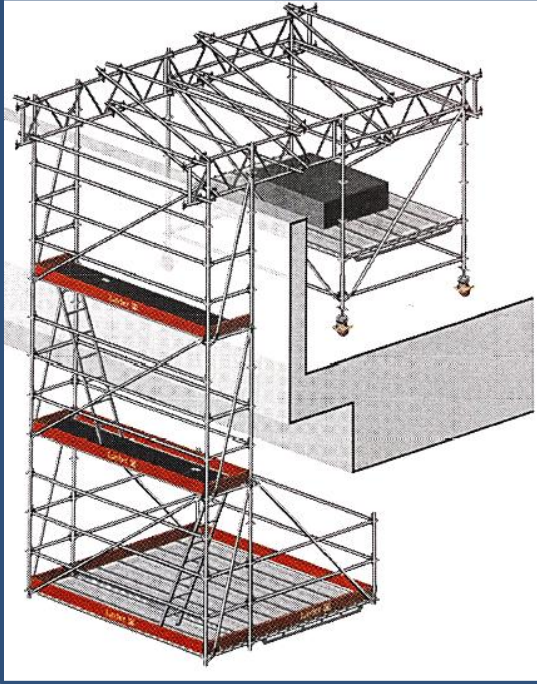


Balastlı İskele Nedir?

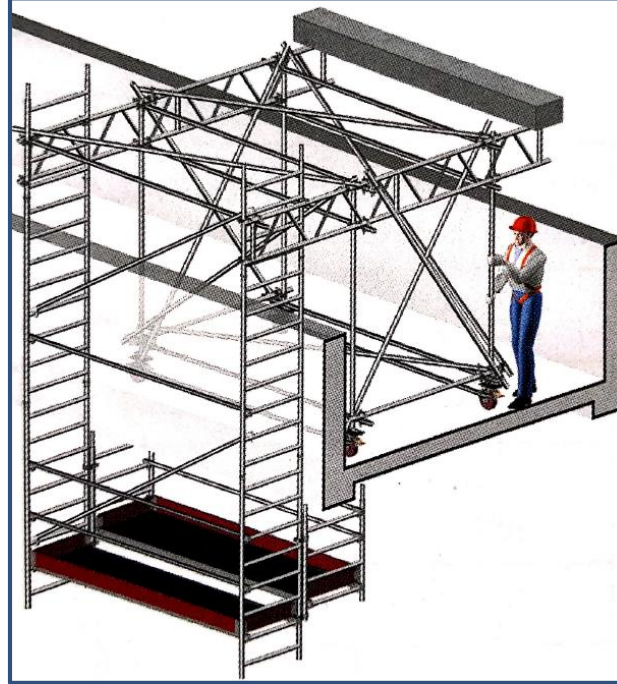
Hareketli ve Asma İskelelerde Balast

Cephe İskelelerinde Balast

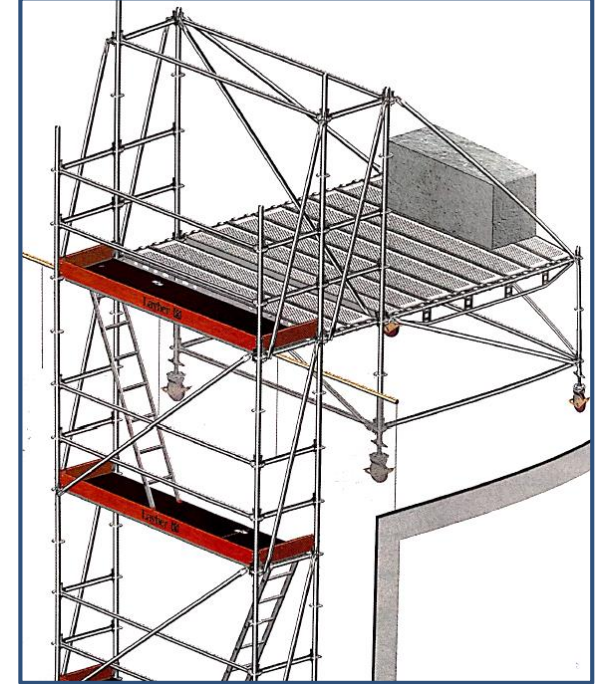
İskele kurulacak ve çalışma yapılacak bölge şartlarına göre hareketli (mobil) ve asma iskele tasarlanması durumunda, iskelenin ankraj alabilme durumu yok ise veya iskele genişletilemiyorsa ağırlıklarla dengelenmelidir. İskelenin devrilme hareketini ve kaymasını engellemek amacıyla gerekli hesaplar yapılarak balastlı iskele kurulumu sağlanabilir.



Layher Allround Mobil Asma İskele



Layher Uni Mobil Asma İskele



Layher Allround Mobil Asma İskele

Balastlı İskele Nedir?

Hareketli ve Asma İskelelerde Balast

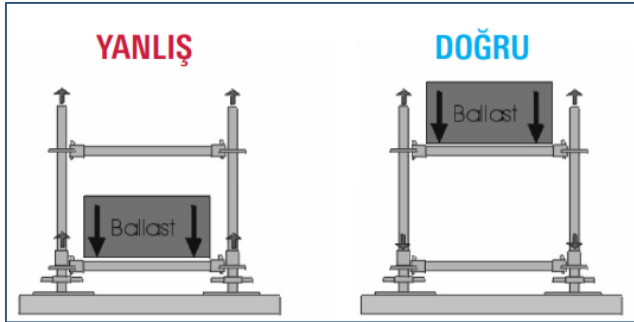
Cephe İskelelerinde Balast

Serbest duran cepheler iskeleyle desteklenebilir. İskele rüzgar yükünü cepheye aktarabilmelidir. Bunun için yapıya özel statik hesapları gerekmektedir.

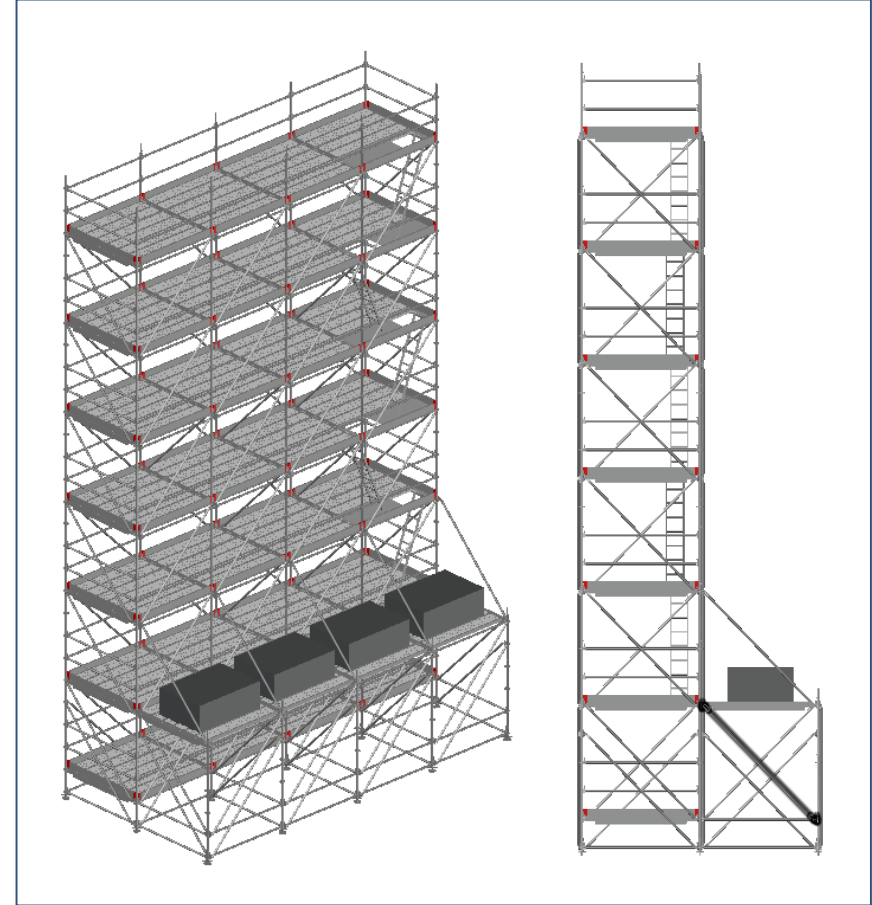
Destekleme iskelesinin durma güvenliğini sağlamak için uygun ağırlıkta balast kullanılmalıdır.

Balast türü ve ağırlığı büyük ölçüde aşağıdaki unsurlara bağlıdır:

- Duvar yüksekliğine
- İskeleyi genişletmek için kullanılabilir zemin boyutuna
- Rüzgar yüküne



Balast, başlangıç parçaları yüksekliğine yerleştirilmemelidir. (Bu durumda çekme kuvvetleri aktarılmaz)





Mod İskele Sistemleri Yapı ve Endüstriyel Tesisler San. Tic. Ltd. Şti.
Ömerli Mah. Beykoz Cad.
No:15/1 Çekmeköy 34799 İstanbul
www.modiskele.com.tr
T +90 (216) 435 6303